

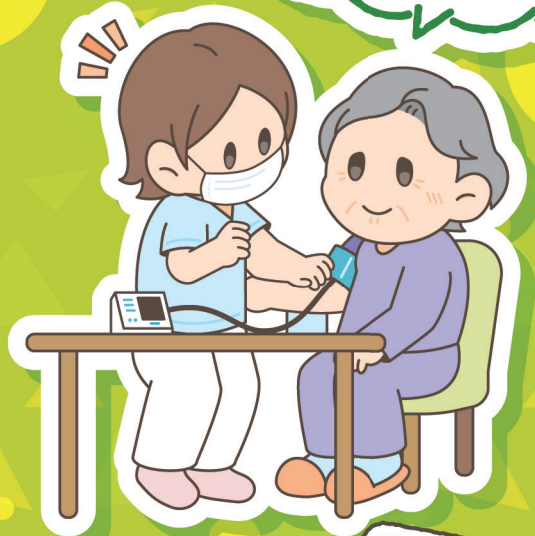
2025
第02回

再就業
支援セミナー

講義と
演習で
学ぶ

高齢者の フィジカル アセスメント

高齢者の特徴を捉えた 観察のポイントと看護



受講 条件

- 1 現在未就業で、再就業を目指している方。
または再就業が決まっている方。
- 2 現在看護職以外で就業しているが、看護職への復帰を
目指す方。または復帰が決まっている方。
- 3 現在看護職をしているが、令和7年度中に転職が
決まっている方。もしくは転職を考えている方。

※なお、再就業を目指す方はなるべく令和7年度中(令和8年3月末まで)に就業して
いただけるようお願いしております。ナースセンターもバックアップいたします。

講師

直井 千津子 ● 金沢医科大学 看護学部 講師
老人看護専門看護師

参加費
無料

6.6金

13:30-16:00

金沢医科大学

📍 河北郡内灘町大学1-1

🕒 13:15までに1階受付に
集合してください

感染対策
を
実施して行います

- 体調の悪い方は参加できません。体温の測定をお願いします。
- 当日は動きやすい服装でお越しください。

申込

セミナーのお申し込みはこちらから

⚠️ 各回定員に達し次第、締め切らせていただきます



金沢医科大学へのアクセス

車を利用

- 北陸自動車道「金沢東IC」または「金沢西IC」で降りて国道8号線田中交差点からお越し下さい。(金沢東ICから約20分、金沢西ICから約30分)

電車を利用

- 北鉄金沢駅から内灘駅まで30分おきに電車があります。

バスを利用

※令和6年能登半島地震の影響により、
当面の間、室～内日角(白尾)間には停まりません。

- JR津幡駅、JR宝達駅から「病院バス」を運行※
- バスダイヤは変更されることがありますので、北鉄公式ホームページやバス停等でご確認ください。



お申込から受講までの流れ

- 01 ホームページへアクセス** 石川県看護協会ホームページのコンテンツ「再就業支援セミナー」に申込のボタンがあります。
- 02 各回セミナーお申込** ボタンをクリックしていただくと、専用の応募フォームが開きますので、記載項目をご記入の上、お申し込みください。
- 03 お申込完了メール受信** 「申込完了のお知らせ」メールが届きますので確認してください。
※応募フォームに入力したメールアドレスに送信されます。
- 04 セミナーの事前連絡** セミナー開催の1~2週間前に、当日の注意事項などを担当者からご連絡させていただきます。もし、ご連絡がない場合は、お手数をおかけしますが、石川県ナースセンター 再就業支援セミナー担当までご連絡ください。

Check!

申込完了メールの本文には下記の情報が記載されています。本文を保存するなど、お忘れになりませんようご注意ください。

- ①専用ページへのURL
- ②ユーザー名
- ③パスワード

お申込後の注意点

Point 01
2種類の倫理動画

石川県看護協会ホームページのコンテンツ「再就業支援セミナー」にセミナー参加者専用のページを設けます。セミナー参加者は当日までに、専用ページにあります倫理関連の動画と資料「看護職の倫理綱領」をご覧ください。アンケートにご回答ください。動画などのお問い合わせは再就業支援セミナー担当までご連絡ください。

Point 02
キャンセルについて

全セミナー定員を設けて開催します。お申し込み後に参加できなくなった場合は、お早めに石川県ナースセンター 再就業支援セミナー担当までご連絡ください。

セミナーに関するQ&A

Q 年度中、何回も参加することはできますか？

A はい。興味のあるテーマを選択してください。
※倫理動画は一度視聴し回答されれば、全セミナーに参加できます。

Q 有料ですか？

A 参加無料です。交通費は自己負担をお願いします。

Q 就業中だと参加できませんか？

A 就業中でもブランクが長かった方、技術的に不安な方、職場で学ぶ機会の無い方は参加可能です。セミナー担当までご連絡ください。

Q 参加の条件はありますか？

A 本年度は現在未就業の方(転職を予定している方、退職予定で未就業となる方も含む)で、就職の意思がある方が対象となります。お申し込み後、セミナー当日までに看護倫理に関する動画と資料をご覧ください。アンケートに回答していただきます。